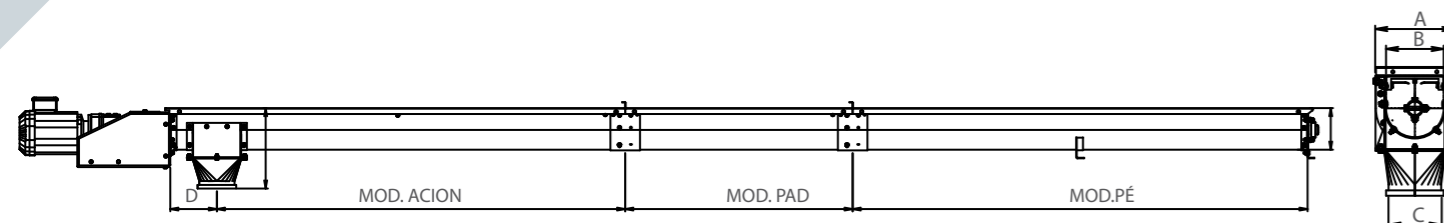


Transportadores Helicoidais

Os transportadores helicoidais Pagé são equipamentos para transporte horizontal contínuo, com inclinação máxima de 25°, de baixo custo e fácil aplicabilidade. São acionados por motorreductor e podem ter seu corpo em calha dobrada ou calandrada em formato de "U".

Cada módulo possui calha, chapa de cobertura, caracol e outros componentes que variam conforme o tipo de módulo, tais como registros manual e/ou pneumático, tampas de inspeção, entre outros.



Dimensões

Modelo	Capac. t/h		DIMENSÕES (mm)			
	0,6t/m³	0,75t/m³	A	B	C	D
TH150	8	10	220	169	155	205
TH200	16	20	269	218	200	240
TH250	30	40	355	275	200	265
TH300	50	60	400	325	200	325
TH350	65	80	458	382	240	325
TH400	100	120	508	432	240	375
TH450	120	150	558	482	320	380
TH500	170	210	601	532	320	413
TH600	240	300	733	627	380	475
TH700	320	400	850	730	500	475

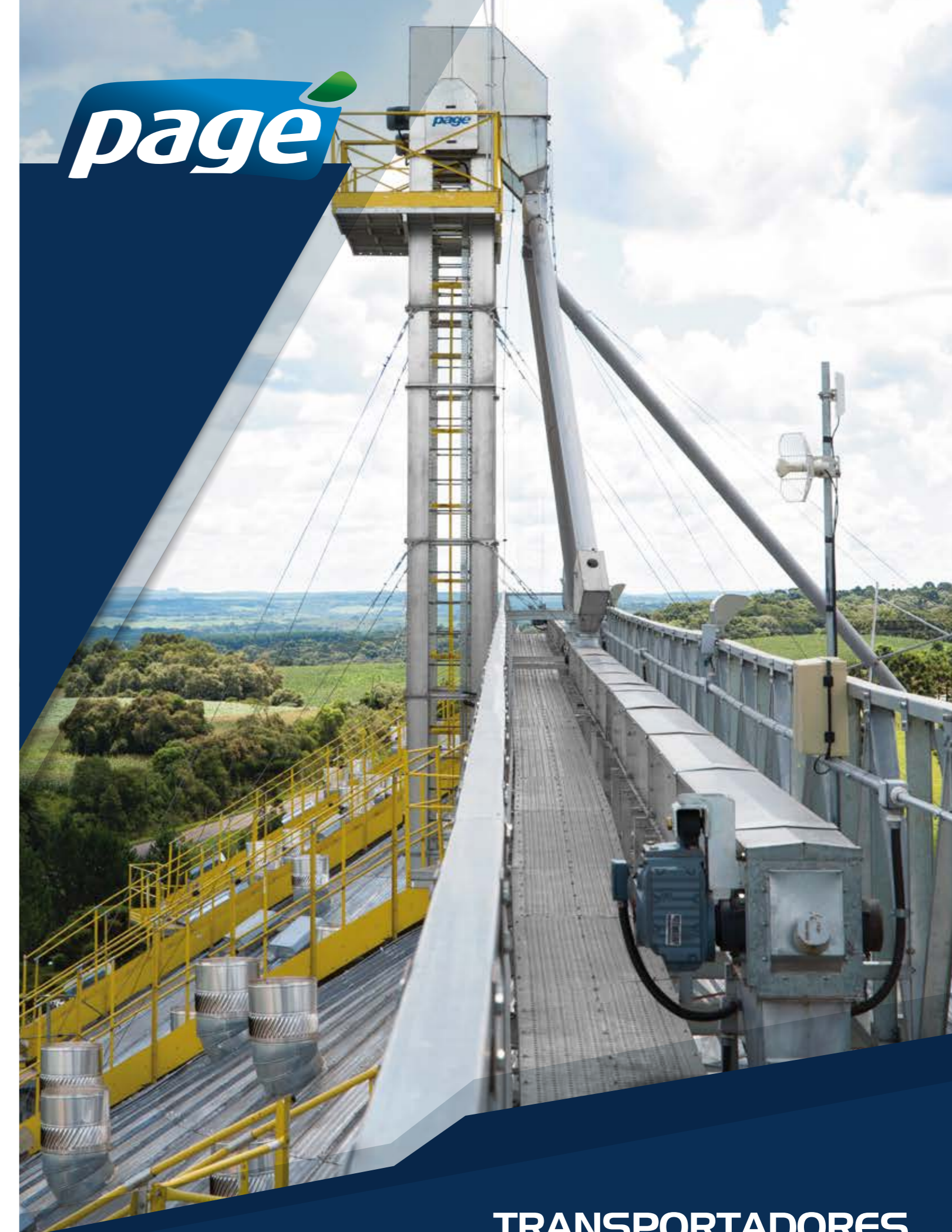
“ Industrial Pagé,
há mais de 50 anos
protegendo sua safra. ”



Alameda Ascendino Moraes de Sá, 2183
CEP.: 88904-110 - Bairro Mato Alto - Araranguá - SC - Brasil
Tel.: +55 (48) 3521-0300 - E-mail: vendas@page.ind.br



www.page.ind.br



**TRANSPORTADORES
DE CEREAIS**

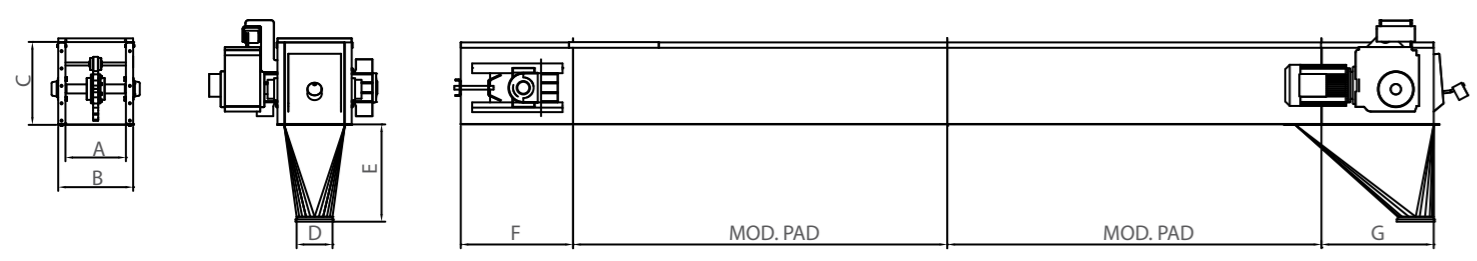
TRANSPORTADORES DE CEREAIS

Os transportadores de cereais da Pagé são equipamentos projetados para o transporte horizontal de graneis sólidos, visando alta capacidade de transporte aliada à preservação da integridade física dos grãos e baixo consumo energético.

Transportadores de Corrente

Os Transportadores de Corrente Pagé são uma forma eficiente e versátil para a movimentação de graneis a curta e média distância. Estes transportadores são fabricados em chapa de aço galvanizada e com corrente em aço de alta resistência a abrasão. Seu acionamento se dá por meio de motorreductor e pode possuir vários pontos de carga e descarga em um mesmo transportador, além da possibilidade de trabalhar de forma reversível.

São totalmente fechados, eliminando a infiltração de água e evitando a saída de particulados provenientes da movimentação do grão ao ambiente. Devido a sua forma construtiva, torna-se muito seguro para operação e integridade física dos trabalhadores.

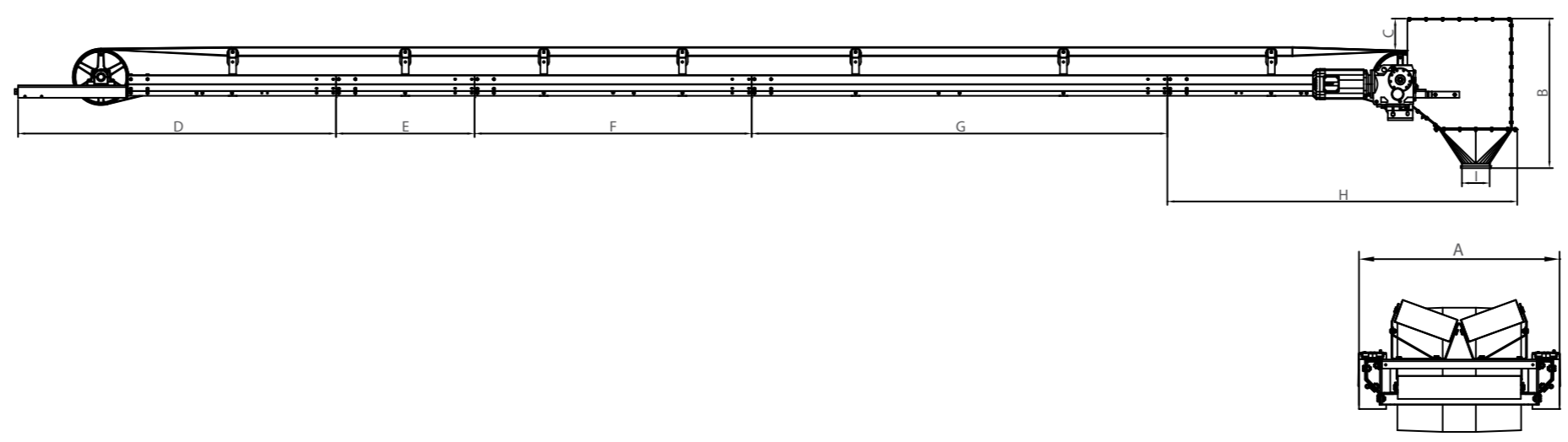


Transportadores de Correias

Destinado ao transporte horizontal ou inclinado de cereais a granel e farelados, os transportadores de correia Pagé são equipamentos de manuseio eficientes que visam a preservação da integridade do produto transportado. São fabricados em chapa de aço galvanizada, com acionamento por motorreductor, e possuem capacidade de até 1.500 ton./hora.

São equipamentos de baixo custo de manutenção e excelente retorno operacional, pois evitam o dano proveniente do choque nos grãos. Podem trabalhar com vários pontos de carga e descarga no mesmo transportador e possuem acessórios que garantem ainda mais a qualidade de transporte dos cereais, tais como:

- Mesa de carga fixa;
- Mesa de carga móvel;
- Tripper fixo;
- Tripper móvel;
- Tripper motorizado;
- Calha guia contínua;
- Cobertura;
- Esticadores automáticos.



Dimensões

Modelo	Capac. t/h		Dimensões (mm)						
	0,6t/m³	0,75t/m³	A	B	C	D	E	F	G
RD-200	72	90	200	282	440,5	200-240	750	750	750
RD-250	96	120	250	332	442,5	200-240	750	750	750
RD-300	144	180	300	396	536	200-320	750	750	750
RD-350	176	220	350	446	567,5	200-380	750	750	750
RD-400	240	300	400	496	567,5	200-380	750	750	750
RD-500	320	400	500	616	705	320-450	750	1000	1000
RD-600	400	500	600	716	705	320-450	750	1000	1000
RD-700	480	600	700	840	854	450-500	750	1000	1000

Dimensões

Modelo	Capac. t/h		Dimensões (mm)												
	0,6t/m³	0,75t/m³	RPM	VEL. (m/s)	N. ROLETES	A	B	C	D	E	F	G	H	I	
TCV 12"	24	30	150	3,14	2	665	1080	230	2295,5	1000	2000	3000	2525	200	
TCV 16"	48	60	150	3,14	2	765	1080	230	2295,5	1000	2000	3000	2525	200	
TCV 20"	96	120	150	3,14	2	865	1080	230	2295,5	1000	2000	3000	2525	240	
TCV 24"	160	200	150	3,14	3	965	1080	230	2295,5	1000	2000	3000	2525	320	
TCV 30"	280	350	150	3,14	3	1120	1104	230	2295,5	1000	2000	3000	2525	380	
TCV 36"	480	500	150	3,00	3	1355	1761	335	2326,5	1000	2000	3000	3226	450	

